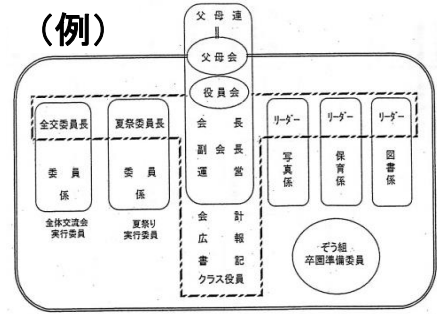


保育園名 () 園児数 () 世帯数 ()

2017年度 会長会アンケート

1 父母会組織図と役員数をお書きください。

(右の図は一つの例です。参考にしてください。)



父母会組織図

役員数: 人

2 各役員の数、仕事内容も簡単にご記入ください。

役職名, 人数	仕事内容
名	
名	
名	
名	
名	
名	
名	
名	
名	
名	
名	

* ご記入大変にお疲れ様でした。お手数ではございますが、A3用紙で30部コピーして総会当日にお持ちください。領収証と引き換えにコピー代をお支払いいたします。

3 役員会の開催についてお伺いいたします。

(1)何月に開催していますか。開催月に○をお付けください。

5月・6月・7月・8月・9月・10月・11月・12月・1月・2月・3月・4月

(2)基本的に何週目に開催していますか。時間は何時から何時までですか？

()週目()曜日、時間(: ~ :)

(3)どこで行っていますか。()

(4)役員会の時のお子さんの保育はどうしていますか。

・保育者() ・保育場所()

4 運動会やお楽しみ会等の行事用写真・ビデオの業者依頼についてお伺いします。

(1)写真やビデオを業者依頼していますか。 依頼している 依頼していない

(2)何の行事について依頼していますか。 運動会 お楽しみ会 夏まつり その他()

(3)依頼業者を教えてください。 写真業者名() 連絡先()

ビデオ業者名() 連絡先()

(4)お値段はいくらですか。 写真1枚()円 ビデオ1本()円

(5)皆さんの感想や評価はいかがですか。()

5 人形劇等の業者依頼についてお伺いします。

(1)人形劇などを開催している園は、昨年どの業者に依頼しましたか？金額はいくらくらいでしたか？

行ったイベント() 金額()円

依頼先及び連絡先等()

6 卒園式関係についてお伺いします。

(1)卒園準備に対する援助金を父母会から出していますか？ 出している()円 出していない

(2)卒園アルバムは業者に依頼していますか？ 依頼している 依頼していない

(3)卒園式の写真やビデオを業者依頼していますか？ している していない

7 保育園送迎時の駐車に関してお伺いします。

(1)有料無料を問わず、父母会で駐車場を借りていますか？ 借りている()台 借りていない

園に駐車場が備え付けられている()台

(2)1台あたりいくらで借りていますか？(月額/年額)円 (父母会で負担 使用者のみが負担)

(3)1世帯の保護者負担金額はいくらですか？目安で構いません。(月額/年額)円

(4)駐車トラブル防止のために、父母会で対策していること、工夫していることを教えてください。

8 以下の行事について、現在わかっている範囲で日程をご記入ください。

行事	夏祭り	運動会	パザー	お楽しみ会	CAP	人形劇等
日程						

9 あなたの父母会には、会長の役割について詳しく書かれた資料はありますか。

ある ない → ない理由()

10 会長として、わからないことについて、尋ねることのできる人はいますか。

いる いない → いない理由()

11 会長会で話し合いたいことや聞きたいこと、昨年度からの引き継ぎ事項で特記すべきこと、会長としての抱負などがありましたら、何でも構いませんのでお書きください。