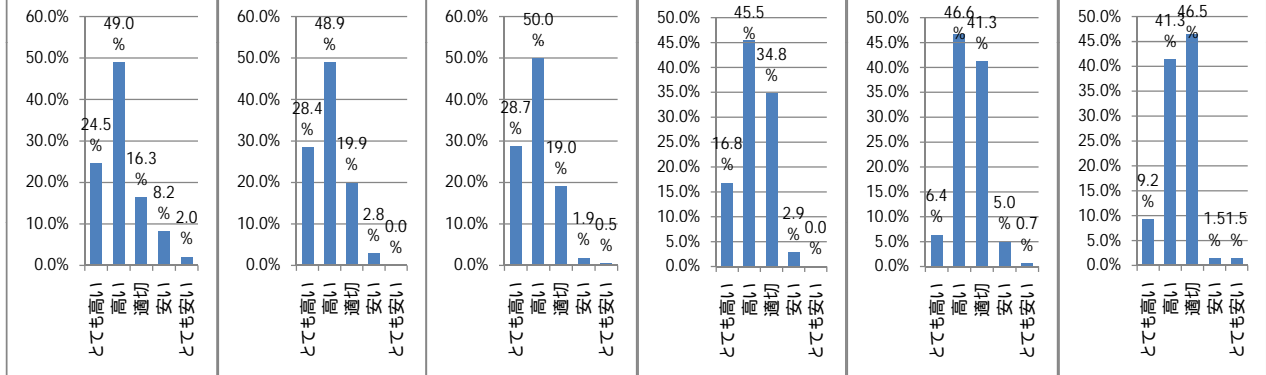
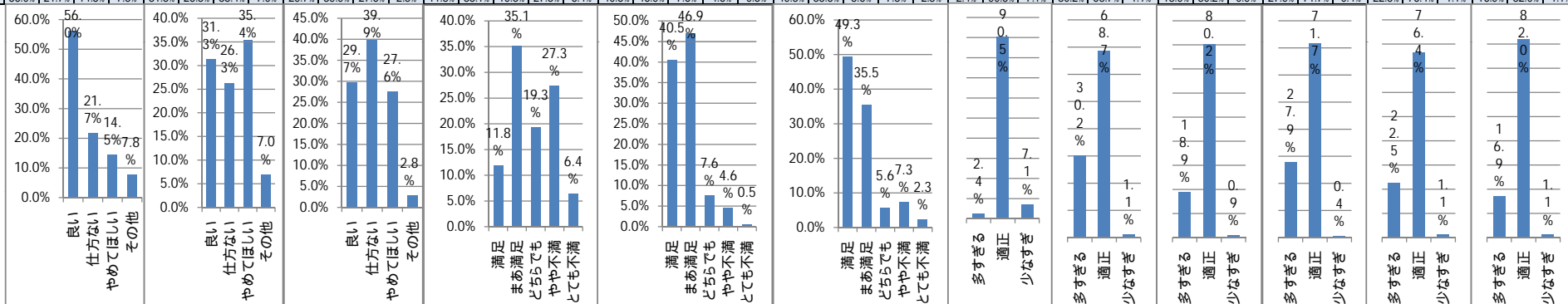


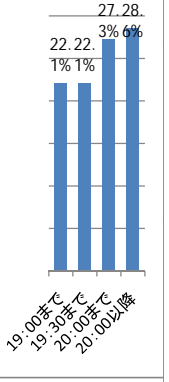
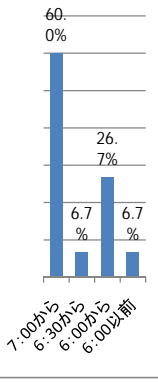
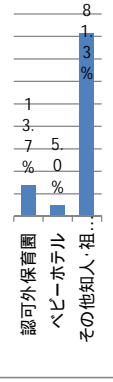
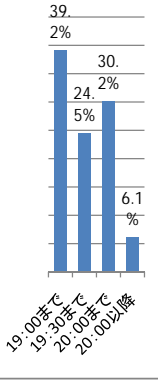
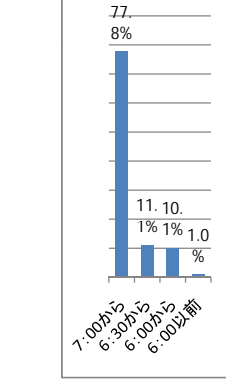
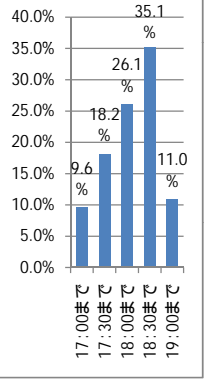
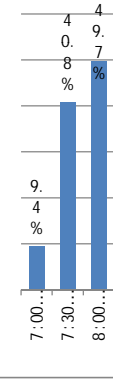
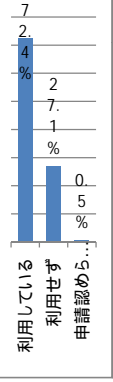
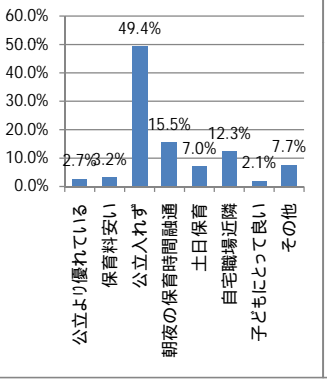
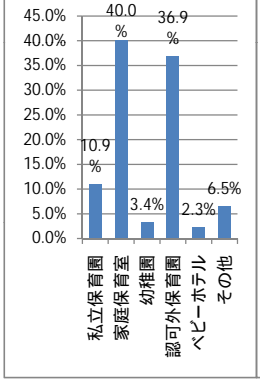
1. 保育料について																																		
No	保育園名	世帯数	回収数	回収率 (%)	0歳児					1歳児					2歳児					3歳児					4歳児					5歳児				
					とても高い	高い	適切	安い	とても安い	とても高い	高い	適切	安い	とても安い	とても高い	高い	適切	安い	とても安い	とても高い	高い	適切	安い	とても安い	とても高い	高い	適切	安い	とても安い	とても高い	高い	適切	安い	とても安い
1	たかさご	80	54	67.5	0	0	0	0	0	2	6	1	1	0	5	6	2	1	0	2	4	4	1	0	0	8	2	1	0	2	3	5	1	0
2	きたうら	113	95	84.07	4	4	1	0	0	8	9	2	0	0	6	13	0	0	0	5	14	6	1	0	0	8	10	2	0	1	10	4	0	0
3	あずま	71	51	71.83	0	0	0	0	0	0	0	0	0	0	2	6	4	0	0	1	4	7	0	0	1	9	3	0	0	2	5	11	0	0
4	やつか	64	54	84.38	0	0	0	0	0	2	2	2	0	0	4	4	2	0	0	5	6	7	0	0	0	4	7	0	0	0	7	7	0	0
5	さかえ	107	54	50.47	2	3	0	0	0	2	9	1	0	0	5	7	2	0	0	2	2	4	0	0	1	5	10	0	0	1	0	9	0	0
6	きたや	78	31	39.74	0	1	0	0	0	3	1	4	1	0	0	5	1	1	0	1	1	2	0	0	0	7	4	2	0	1	2	3	1	0
7	しのは	90	59	65.56	0	1	0	1	0	2	8	5	0	0	4	4	0	0	0	0	11	4	0	0	1	7	8	2	0	2	4	11	0	0
8	あさひ	89	43	48.31	0	0	0	1	0	4	3	1	2	0	5	2	3	0	0	0	4	2	0	0	1	5	4	0	0	0	8	2	0	0
9	やなぎしま	60	46	76.67	0	0	0	0	0	4	2	0	0	0	2	5	3	0	0	1	5	5	0	0	1	8	5	0	1	3	5	6	0	0
10	にしまち	92	64	69.57	1	3	0	1	0	0	11	0	0	0	3	5	0	0	0	2	6	3	2	0	2	6	5	0	0	1	8	11	0	0
11	せざき	85	79	92.94	1	2	0	0	1	5	4	2	0	0	3	7	3	0	1	9	1	6	1	0	2	13	6	0	0	2	8	12	0	0
12	しんぜん	85	36	42.35	0	1	0	0	0	1	2	0	0	0	0	5	0	0	0	2	6	3	0	0	1	4	3	1	0	0	6	5	0	1
13	しんえい	82	46	56.1	0	2	1	0	0	2	2	2	0	0	3	3	4	0	0	3	9	3	0	0	1	4	7	0	0	3	3	1	0	0
14	やはた	97	87	89.69	0	1	1	0	0	2	9	7	0	0	6	11	5	1	0	2	7	4	1	0	2	15	6	1	0	1	14	10	1	0
15	こやま	79	41	51.9	1	1	0	0	0	1	6	3	0	0	2	9	3	0	0	0	7	8	1	0	2	10	8	1	0	0	7	8	0	0
16	ひかわ	84	40	47.62	0	0	3	0	0	5	4	1	0	0	2	3	1	0	0	1	7	3	0	0	1	2	8	0	0	1	1	5	0	0
17	あおやぎ	97	66	68.04	1	3	2	0	0	2	5	4	1	0	5	6	4	1	0	3	4	1	0	0	0	7	7	4	1	3	6	8	0	3
18	やつかかみ	83	51	61.45	1	2	0	0	0	3	2	0	0	0	5	7	3	0	0	1	5	6	0	0	1	4	5	0	0	0	6	4	1	0
19	第2きたうら	50	42	84	1	0	0	1	0	2	1	0	0	0	0	0	1	0	0	1	8	7	0	0	1	5	8	0	0	2	9	4	0	0
小計		1586	1039	67.116	12	24	8	4	1	50	86	35	5	0	62	108	41	4	1	41	111	85	7	0	18	131	116	14	2	25	112	126	4	4
合計					49					176					216					244					281					271				
割合 (%)					24.5%	49.0%	16.3%	8.2%	2.0%	28.4%	48.9%	19.9%	2.8%	0.0%	28.7%	50.0%	19.0%	1.9%	0.5%	16.8%	45.5%	34.8%	2.9%	0.0%	6.4%	46.6%	41.3%	5.0%	0.7%	9.2%	41.3%	46.5%	1.5%	1.5%



No	保育園名	2. 保育料の改訂について				3. 延長保育料の徴収				4. 建物・施設・設備について				5. 保育内容について					6. クラスの人数について																												
		(1)C階層の保育料引き下げについて				(2)D18・19層の増額徴収について				(1)延長保育料の徴収について				(1)満足度					(1)保育内容についての満足度					(2)給食についての満足度					0歳児			1歳児			2歳児			3歳児			4歳児			5歳児			
		良い	仕方がない	やめてほしい	その他	良い	仕方がない	やめてほしい	その他	良い	仕方がない	やめてほしい	その他	満足	まあ満足	どちらでも	やや不満	とても不満	満足	まあ満足	どちらでも	やや不満	とても不満	満足	まあ満足	どちらでも	やや不満	とても不満	多すぎる	適正	少なすぎ	多すぎる	適正	少なすぎ	多すぎる	適正	少なすぎ	多すぎる	適正	少なすぎ	多すぎる	適正	少なすぎ				
1	たかきこ	25	12	15	1	18	14	21	0	20	20	22	1	3	18	15	14	3	19	28	4	1	0	27	17	4	3	1	0	1	0	0	0	0	0	2	11	0	2	11	0	3	9	0	2	10	0
2	きたうら	46	18	16	9	24	22	34	8	24	41	22	6	34	45	8	6	1	27	50	9	4	2	31	40	6	8	6	0	1	0	14	4	1	5	13	0	20	4	0	4	16	0	4	12	0	
3	あずま	32	11	5	3	15	14	19	3	18	19	14	0	1	11	10	15	14	14	27	7	3	0	21	24	2	3	1	0	0	0	0	0	0	3	10	0	5	7	0	4	9	0	2	15	0	
4	やつか	31	14	6	3	14	13	22	5	12	24	16	2	5	14	10	19	6	28	20	1	5	0	30	14	3	4	3	0	0	0	0	5	1	1	10	0	16	2	0	0	9	3	2	12	0	
5	さかえ	26	14	10	5	14	13	20	5	21	17	15	1	1	22	10	18	4	25	26	1	1	0	32	21	1	0	0	0	4	0	6	6	0	2	11	0	1	8	0	4	12	0	0	9	0	
6	きたや	23	2	4	2	11	11	7	2	7	15	7	2	0	11	5	12	3	19	9	2	1	0	22	7	1	1	0	0	0	0	2	7	0	0	6	0	0	4	0	1	12	0	0	6	0	
7	しのは	40	12	7	5	21	13	26	2	22	18	25	1	6	20	11	18	8	25	28	7	4	0	29	23	4	7	0	0	1	0	8	7	0	0	8	0	6	9	0	9	9	0	7	11	1	
8	あさひ	19	9	6	5	13	9	17	3	13	17	10	2	6	13	8	12	3	26	16	1	0	0	18	19	1	4	1	0	1	0	0	10	0	2	8	0	2	5	0	4	7	0	1	10	0	
9	やなぎしま	25	12	5	4	17	16	11	2	15	22	9	0	3	11	5	19	8	18	24	2	1	0	17	16	4	7	1	0	0	0	0	6	0	1	8	1	0	11	0	1	13	0	6	8	0	
10	にしまち	28	20	9	4	25	18	15	5	20	39	24	2	9	19	18	18	2	24	27	4	3	1	37	18	5	4	1	0	5	0	3	11	0	0	10	0	0	9	0	2	12	0	5	14	0	
11	せざき	40	16	14	6	21	15	38	4	20	34	22	2	4	31	17	24	3	32	37	6	1	0	36	23	6	10	3	1	3	0	7	6	0	1	12	0	8	14	0	0	21	0	0	21	1	
12	しんげん	24	6	6	0	15	4	16	0	13	14	9	0	3	9	8	14	2	13	14	3	5	1	20	9	2	3	1	0	1	0	1	2	0	1	4	0	3	8	0	3	6	0	2	10	0	
13	しんえい	30	6	6	3	11	12	14	6	16	19	10	0	8	14	6	13	4	15	23	3	3	1	23	15	1	3	2	0	3	0	0	6	0	5	5	0	0	15	0	4	7	0	0	8	0	
14	やはた	44	23	12	8	23	28	28	7	18	41	23	2	8	30	22	24	3	33	43	6	1	0	44	29	5	4	0	0	1	1	4	14	0	2	20	1	0	12	0	8	12	0	1	23	0	
15	こやま	35	10	9	4	16	21	17	8	13	26	19	4	7	28	14	13	0	21	36	4	1	0	30	28	1	3	0	0	0	2	1	9	0	2	10	0	0	16	0	3	16	0	2	13	0	
16	ひかわ	19	10	4	6	15	8	14	2	17	17	6	0	3	22	6	8	1	18	18	3	1	0	18	16	2	4	0	0	3	0	2	8	0	0	7	0	0	11	0	3	8	0	4	4	0	
17	あおやぎ	34	16	9	8	24	14	24	6	19	28	15	1	11	28	12	18	0	28	26	9	6	0	28	25	8	2	3	0	4	0	7	3	0	3	12	0	1	9	0	7	10	0	5	15	0	
18	やつかかみ	32	9	5	3	11	16	20	3	15	23	12	2	7	15	11	15	2	19	24	5	3	0	30	16	0	4	1	0	0	0	0	8	0	10	5	0	4	8	0	2	8	0	3	8	0	
19	第2きたうら	31	6	3	2	19	14	7	2	14	11	14	2	7	13	10	11	1	20	15	3	4	0	24	12	3	3	0	0	2	0	0	3	0	0	1	14	1	0	15	0	0	14	1			
小計		584	226	151	81	327	275	370	73	317	425	294	30	126	374	206	291	68	424	491	80	48	5	517	372	59	77	24	1	38	3	55	125	2	40	170	2	69	177	1	62	211	3	46	223	3	
合計		1042				1045				1066				1065					1048					1049					42			182			212			247			276			272			
割合(%)		56.0%	21.7%	14.5%	7.8%	31.3%	26.3%	35.4%	7.0%	29.7%	39.9%	27.6%	2.8%	11.8%	35.1%	19.3%	27.3%	6.4%	40.5%	46.9%	7.6%	4.6%	0.5%	49.3%	35.5%	5.6%	7.3%	2.3%	2.4%	90.5%	7.1%	30.2%	68.7%	1.1%	18.9%	80.2%	0.9%	27.9%	71.7%	0.4%	22.5%	76.4%	1.1%	16.9%	82.0%	1.1%	



7. 公立保育園以外の利用状況														8. 時間外・延長保育について																																				
No	保育園名	(1)公立保育園前の利用		(1)の利用内訳						(2)利用した理由						(1)時間外・延長保育の利用			(1)の利用内訳:送り			(1)の利用内訳:迎え			(2)時間について		(2)の内訳:送り				(2)の内訳:迎え				(3)二重保育としての利用			(3)の内訳:朝				(3)の内訳:夜								
		ない	ある	私立保育園	家庭保育室	幼稚園	認可外保育園	ベビーホテル	その他	公立より優れている	保育料安い	公立入れず	朝夜の保育時間融通	土日保育	自宅職場近隣	子どもにとって良い	その他	利用している	利用せず	申請認められず	7:00から	7:30から	8:00から	17:00まで	17:30まで	18:00まで	18:30まで	19:00まで	今のままでよい	延長してほしい	7:00から	6:30から	6:00から	6:00以前	19:00まで	19:30まで	20:00まで	20:00以降	認可外保育園	ベビーホテル	その他知人・祖父母	7:00から	6:30から	6:00から	6:00以前	19:00まで	19:30まで	20:00まで	20:00以降	
1	たかさご	22	30	1	13	3	13	2	1	4	3	19	6	3	5	0	5	29	12	0	2	19	11	4	4	10	23	0	24	26	15	0	0	0	13	5	3	2	1	2	3	1	0	0	0	2	0	1	1	
2	きたうら	49	46	7	20	0	17	1	1	0	0	30	14	2	5	2	4	69	24	0	14	28	19	7	6	14	22	18	54	32	8	2	0	0	3	13	12	2	2	0	16	0	0	0	1	2	3	5		
3	あずま	17	34	1	20	1	12	0	0	2	0	21	7	3	10	2	4	35	16	0	0	11	16	3	7	11	16	0	35	16	4	0	0	0	12	1	1	0	0	0	6	1	0	0	0	3	0	1	1	
4	やつか	19	35	3	17	0	12	1	3	0	2	22	9	2	7	1	4	41	12	0	0	8	19	4	8	6	22	0	29	20	12	0	0	0	12	1	0	0	1	0	7	2	0	0	0	1	1	2	0	
5	さかえ	28	19	6	3	2	10	1	2	0	1	12	4	2	7	1	5	31	14	0	2	12	15	2	7	11	11	10	38	13	2	0	2	0	1	6	6	1	1	0	7	0	0	2	0	2	1	3	1	
6	きたや	20	11	1	6	1	7	0	0	0	1	11	1	5	3	0	0	23	6	0	0	5	7	2	9	2	5	0	18	7	1	0	0	0	3	2	0	0	0	0	1	0	0	0	0	1	0	0	0	
7	しのは	34	29	4	9	1	8	2	3	1	0	13	5	1	4	1	3	47	14	0	4	15	18	5	6	10	16	11	43	12	3	2	0	0	1	4	7	0	0	0	6	0	0	0	0	0	2	1	2	
8	あさひ	25	18	4	2	0	12	0	1	1	1	15	3	0	1	1	1	34	7	0	4	13	14	2	7	9	10	6	31	7	1	2	0	0	0	2	4	1	0	0	5	1	0	0	0	1	1	0	1	
9	やなぎしま	26	20	0	11	0	6	0	1	0	0	18	1	2	1	0	0	29	17	0	0	6	12	8	3	7	6	0	22	14	4	0	1	0	5	0	4	0	0	0	6	0	0	0	1	1	1	0	0	
10	にしまち	34	28	0	0	0	0	0	0	0	0	19	7	4	2	0	6	50	14	0	0	0	0	0	0	0	0	0	42	15	0	0	0	0	0	0	0	0	0	1	13	0	0	0	0	0	0	0		
11	せざき	32	46	5	20	3	15	1	6	0	3	27	8	3	8	0	6	49	29	0	4	13	21	3	6	12	17	8	50	11	2	0	0	0	1	4	4	0	0	2	9	1	0	0	0	1	2	1	2	
12	しんげん	20	16	2	7	0	5	0	2	2	2	12	2	2	1	2	0	26	9	0	0	12	8	1	5	7	13	0	22	12	5	1	0	0	10	0	1	0	2	0	5	2	0	0	0	0	2	1	2	
13	しんえい	27	12	1	6	0	3	0	2	0	1	7	2	1	5	0	0	24	18	0	0	6	11	2	5	9	8	0	29	12	7	0	0	0	7	1	3	0	10	0	5	0	0	0	0	1	1	1		
14	やはた	53	31	2	3	2	13	0	3	1	2	16	3	3	6	1	2	49	31	1	2	13	20	4	10	16	15	1	48	27	7	2	0	0	10	3	2	2	0	1	9	1	0	0	0	1	0	2	1	
15	こやま	35	14	6	9	0	6	1	1	0	0	2	1	0	0	0	0	68	8	0	5	11	12	4	14	12	10	0	19	4	1	0	0	0	1	1	1	0	0	0	2	0	0	0	0	0	0	0	0	
16	ひかわ	22	18	1	9	1	7	0	0	0	0	14	14	2	2	0	1	30	7	3	3	17	7	3	3	5	14	6	27	10	0	0	1	0	0	6	3	1	0	0	4	0	0	0	0	0	0	1	0	
17	あおやぎ	35	31	4	16	0	14	2	2	6	2	18	7	5	4	2	2	0	0	0	3	12	15	3	9	15	8	6	48	11	0	0	2	0	1	2	3	3	2	1	6	0	0	2	0	1	2	3	3	
18	やつかかみ	26	24	3	12	1	9	0	2	0	1	20	1	1	5	0	3	34	9	1	6	3	21	2	4	12	12	6	39	8	2	2	4	1	1	0	8	0	0	0	0	0	1	0	0	0	2	2	1	1
19	第2きたうら	22	20	1	8	1	7	0	1	0	1	13	2	3	1	0	2	28	13	0	0	8	12	5	8	6	1	0	30	6	3	0	0	2	1	0	2	1	0	3	0	0	0	0	0	0	0	0	0	1
小計		546	482	52	191	16	176	11	31	17	20	309	97	44	77	13	48	696	260	5	49	212	258	64	121	174	234	73	648	263	77	11	10	1	83	52	64	13	19	7	113	9	1	4	1	17	17	21	22	
合計		1028					477					625						961				519			666				911						212				139				15				77			
割合(%)		53.1%	46.9%	10.9%	40.0%	3.4%	36.9%	2.3%	6.5%	2.7%	3.2%	49.4%	15.5%	7.0%	12.3%	2.1%	7.7%	72.4%	27.1%	0.5%	9.4%	40.8%	49.7%	9.6%	18.2%	26.1%	35.1%	11.0%	71.1%	28.9%																				





No	保育園名	11. 主食代費用負担について				12. 実現してほしい項目(3つまで)																
		主食負担しても実施を希望	負担希望なしでの持参希望	負担有無に関わらず主食用持参希望	その他	保育料の値下げ	時間外・延長保育の時間枠拡大	産休明け保育の実施	0歳児保育の全園実施	受付期間見直し(妊娠中から受付)	障がい児保育の拡大	保育職員の増員	布団・ティッシュ等の公費負担	3歳児以上の完全給食実施	全園への看護士配置	病児時預けられる施設	時間外保育への正規職員配置	延長保育の全園実施	保育園の新設	その他		
1	たかさご	39	6	3	5	34	18	11	11	4	2	5	11	21	11	24	7	8	4	0		
2	きたうら	84	3	2	4	62	21	3	12	11	2	16	12	61	7	43	14	4	6	0		
3	あずま	42	5	4	0	30	10	6	12	4	2	11	7	25	15	16	2	9	5	0		
4	やつか	30	9	9	5	36	8	6	6	1	1	5	5	25	10	22	4	9	7	3		
5	さかえ	40	3	4	5	37	12	10	11	6	8	7	5	23	11	30	3	3	4	2		
6	きたや	19	5	4	3	18	3	0	3	3	1	3	4	14	13	12	1	3	9	0		
7	しのは	33	18	2	2	44	12	4	2	5	6	17	13	24	10	28	5	3	15	0		
8	あさひ	31	5	4	2	28	6	4	5	3	4	7	9	18	9	17	3	2	9	0		
9	やなぎしま	29	8	4	3	29	10	1	8	2	5	6	10	20	19	9	1	7	4	1		
10	にしまち	40	13	3	3	37	7	6	6	4	3	7	7	28	11	31	7	7	5	2		
11	せざき	46	15	7	4	49	10	9	14	7	7	9	14	28	7	32	2	4	16	0		
12	しんげん	21	4	9	3	20	8	1	4	3	1	9	3	15	6	14	8	9	7	1		
13	しんえい	36	13	3	1	30	8	2	6	3	4	10	2	20	6	13	10	5	8	1		
14	やはた	50	12	10	9	53	15	4	9	6	9	10	10	32	12	44	3	10	20	1		
15	こやま	37	16	8	0	40	11	6	8	1	6	8	15	24	8	21	3	1	12	0		
16	ひかわ	36	1	1	1	20	7	2	6	2	6	5	5	21	7	15	4	1	7	0		
17	あおやぎ	35	10	6	8	38	7	2	8	8	5	12	11	30	6	29	2	4	10	0		
18	やつかかみ	31	9	5	4	37	6	3	8	5	7	8	4	19	8	31	4	1	7	1		
19	第2きたうら	18	12	9	5	23	7	2	5	7	3	2	3	9	11	15	2	2	10	1		
小計		697	167	97	67	665	186	82	144	85	82	157	150	457	187	446	85	92	165	13		
合計		1028				2996																
割合(%)		67.8%	16.2%	9.4%	6.5%	22.2%	6.2%	2.7%	4.8%	2.8%	2.7%	5.2%	5.0%	15.3%	6.2%	14.9%	2.8%	3.1%	5.5%	0.4%		

