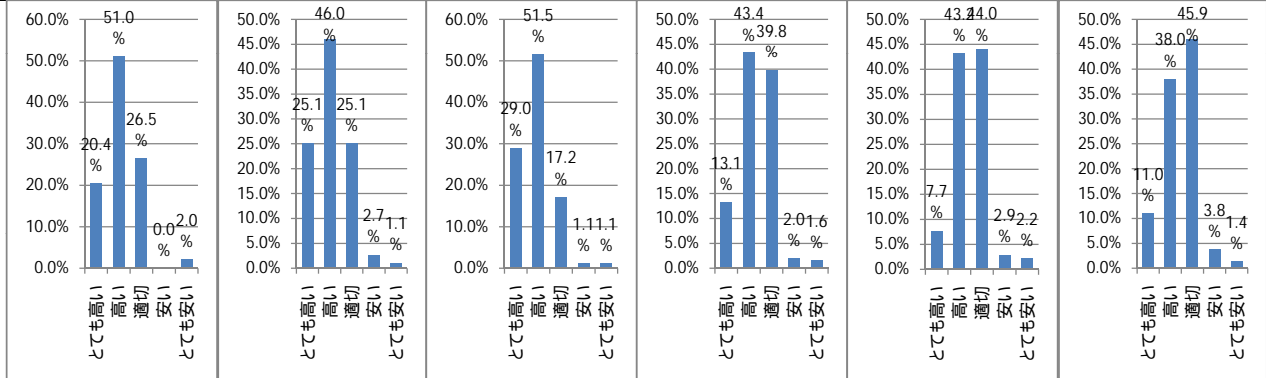
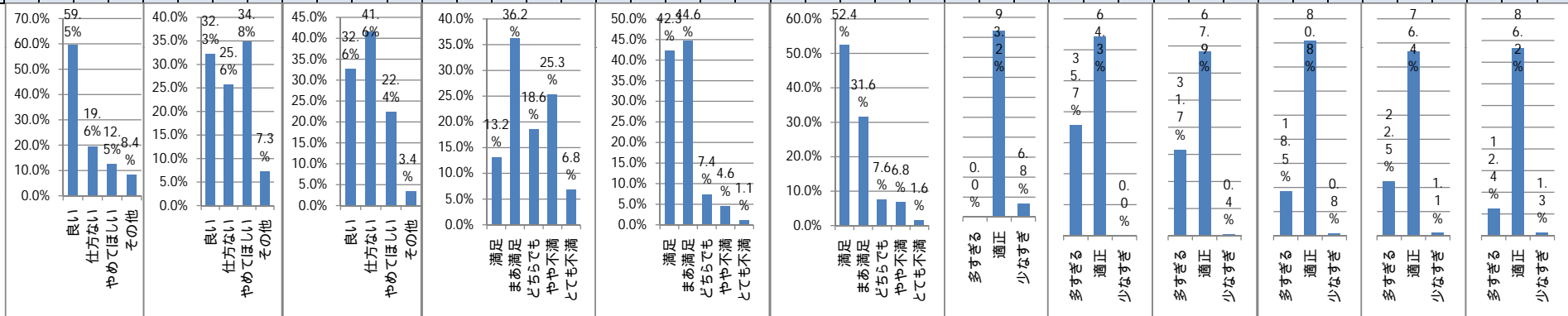


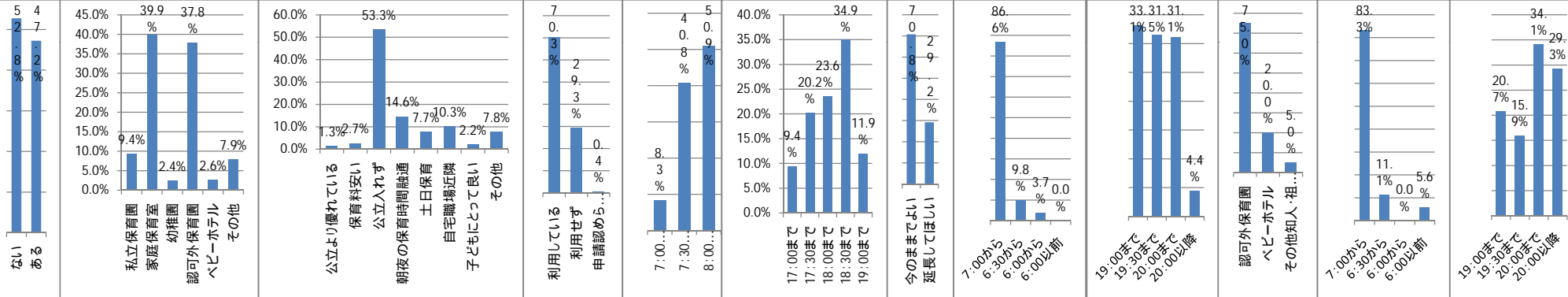
1. 保育料について																																		
No	保育園名	世帯数	回収数	回収率 (%)	0歳児					1歳児					2歳児					3歳児					4歳児					5歳児				
					とても高い	高い	適切	安い	とても安い	とても高い	高い	適切	安い	とても安い	とても高い	高い	適切	安い	とても安い	とても高い	高い	適切	安い	とても安い	とても高い	高い	適切	安い	とても安い	とても高い	高い	適切	安い	とても安い
1	たかさご	71	50	70.42	0	0	0	0	0	4	4	1	1	0	4	7	2	0	0	3	8	2	1	0	1	3	3	1	0	3	6	6	1	0
2	きたうら	115	93	80.87	2	5	3	0	0	6	3	4	0	0	7	9	1	0	0	3	11	12	0	0	3	12	9	1	0	2	6	8	1	0
3	あずま	74	58	78.38	0	0	0	0	0	0	0	0	0	0	5	5	2	0	0	3	6	5	0	0	0	6	10	0	0	3	7	8	0	0
4	やつか	67	53	79.1	0	0	0	0	0	1	6	1	0	0	3	5	0	0	0	0	6	8	0	1	0	8	8	0	0	0	0	10	0	1
5	さかえ	102	58	56.86	0	1	2	0	1	5	5	2	0	0	5	11	1	0	0	1	4	2	1	0	0	8	5	0	0	0	5	3	1	0
6	きたや	92	53	57.61	0	0	0	0	0	1	5	4	0	0	1	9	3	0	0	1	5	4	0	0	1	6	3	2	1	1	9	5	1	0
7	しのは	86	50	58.14	1	1	1	0	0	1	3	0	0	0	3	12	3	1	0	2	2	4	0	0	0	5	4	1	0	1	3	10	0	0
8	あさひ	89	79	88.76	2	1	0	0	0	6	8	2	1	0	4	9	3	1	0	1	6	9	0	0	3	9	7	0	1	2	5	10	1	0
9	やなぎしま	62	50	80.65	0	0	0	0	0	1	0	2	0	0	4	1	2	0	0	2	7	3	0	1	0	3	6	1	0	0	11	5	0	1
10	にしまち	96	80	83.33	2	4	1	0	0	2	10	4	0	1	6	9	0	0	1	0	5	11	1	0	2	6	5	0	2	3	6	7	2	1
11	せざき	83	76	91.57	1	3	0	0	0	3	4	5	0	0	6	11	1	0	0	1	9	7	0	0	1	8	6	1	0	7	9	7	0	0
12	しんぜん	80	63	78.75	0	3	0	0	0	3	4	3	1	0	3	4	7	0	0	8	5	0	0	1	1	7	5	0	0	2	8	7	1	0
13	しんえい	81	71	87.65	0	3	0	0	0	2	7	6	0	0	8	7	1	0	0	1	6	0	0	0	3	6	4	0	0	2	8	8	1	0
14	やはた	102	69	67.65	0	0	3	0	0	1	9	4	1	0	2	9	7	1	0	4	4	10	1	0	2	4	8	0	0	0	8	9	1	0
15	こやま	77	39	50.65	0	1	1	0	0	1	3	2	0	0	4	7	3	0	0	1	3	1	0	0	0	4	5	0	0	2	5	5	0	0
16	ひかわ	81	37	45.68	0	0	1	0	0	4	2	2	0	0	4	4	2	0	0	1	2	4	1	1	0	3	8	0	0	1	3	2	0	0
17	あおやぎ	110	60	54.55	2	0	1	0	0	2	7	1	0	0	2	7	5	0	1	1	9	4	0	0	0	4	4	1	0	2	6	9	1	0
18	やつかかみ	86	68	79.07	0	3	0	0	0	3	6	4	1	1	5	5	2	0	1	0	9	9	0	0	3	8	8	0	1	0	4	5	0	0
19	第2きたうら	51	40	78.43	0	0	0	0	0	1	0	0	0	0	0	4	0	0	0	0	2	5	0	0	1	8	12	0	1	1	2	10	0	1
小計		1605	1147	62.67	10	25	13	0	1	47	86	47	5	2	76	135	45	3	3	33	109	100	5	4	21	118	120	8	6	32	111	134	11	4
割合 (%)					20.4%	51.0%	26.5%	0.0%	2.0%	25.1%	46.0%	25.1%	2.7%	1.1%	29.0%	51.5%	17.2%	1.1%	1.1%	13.1%	43.4%	39.8%	2.0%	1.6%	7.7%	43.2%	44.0%	2.9%	2.2%	11.0%	38.0%	45.9%	3.8%	1.4%



No	保育園名	2. 保育料の改訂について				3. 延長保育料の徴収				4. 建物・施設・設備について				5. 保育内容について					6. クラスの人数について																											
		(1)C階層の保育料引き下げについて				(2)D18・19層の増額徴収について				(1)延長保育料の徴収について				(1)満足度					(2)給食についての満足度					0歳児			1歳児			2歳児			3歳児			4歳児			5歳児							
		良い	仕方ない	やめてほしい	その他	良い	仕方ない	やめてほしい	その他	良い	仕方ない	やめてほしい	その他	満足	まあ満足	どちらでも	やや不満	とても不満	満足	まあ満足	どちらでも	やや不満	とても不満	満足	まあ満足	どちらでも	やや不満	とても不満	多すぎる	適正	少なすぎ	多すぎる	適正	少なすぎ	多すぎる	適正	少なすぎ	多すぎる	適正	少なすぎ	多すぎる	適正	少なすぎ			
1	たかきご	28	11	8	3	14	12	21	2	14	20	15	3	4	23	8	15	2	21	23	6	0	0	30	13	2	3	2	0	0	0	3	7	0	5	8	0	0	14	0	0	7	0	0	16	0
2	きたうら	55	16	12	10	23	25	35	10	29	40	22	2	45	38	5	3	2	43	41	5	2	0	40	27	9	15	2	0	10	0	8	7	0	7	10	0	9	17	0	10	15	0	2	15	0
3	あずま	31	14	7	6	17	16	18	5	24	24	7	2	4	12	16	20	6	13	34	3	6	1	28	16	8	3	2	0	0	0	0	0	0	12	0	2	11	0	1	15	0	1	17	0	
4	やつか	29	15	7	2	20	9	20	2	16	22	11	3	3	12	9	23	6	29	14	6	4	0	29	12	4	4	3	0	0	0	1	7	0	0	9	0	0	15	0	14	3	0	1	11	0
5	さかえ	36	10	7	5	21	13	23	1	28	14	11	1	6	13	14	22	6	24	27	4	3	2	30	20	2	3	2	0	4	0	8	4	0	11	5	0	0	8	0	1	14	1	0	8	0
6	きたや	40	7	2	4	16	11	16	9	15	23	8	7	2	15	13	18	5	25	22	4	2	0	30	15	3	3	2	0	0	0	1	9	0	4	9	0	2	8	0	0	13	0	1	15	0
7	しのは	33	5	5	3	16	14	15	2	13	19	13	2	4	20	7	13	3	17	24	3	4	0	23	18	4	4	0	0	1	2	0	4	0	12	6	0	0	7	0	3	7	0	3	13	0
8	あさひ	42	13	10	9	25	19	24	3	24	34	19	0	15	24	13	21	4	38	33	2	1	1	35	30	4	6	0	0	3	0	6	11	0	8	9	0	1	15	1	7	16	0	4	14	0
9	やなぎしま	27	10	8	4	17	12	12	8	18	22	8	1	3	14	11	17	4	17	23	5	4	0	18	18	9	4	0	0	0	0	0	3	0	1	6	0	4	9	0	0	10	0	0	14	3
10	にしまち	43	13	11	12	23	22	28	6	23	27	26	3	6	27	12	28	6	42	34	2	2	0	54	18	2	5	1	0	7	0	11	6	0	11	16	0	2	15	0	5	10	0	7	13	0
11	せざき	43	16	14	2	18	28	24	5	20	33	22	1	3	29	12	18	13	29	35	7	4	1	39	20	8	7	2	0	3	0	4	8	0	11	10	0	1	15	0	5	10	1	0	20	1
12	しんげん	35	14	5	8	5	11	15	3	12	10	12	1	5	13	7	7	3	19	26	9	5	5	28	22	6	5	1	0	3	0	5	5	0	1	13	0	2	12	0	3	11	0	5	18	0
13	しんえい	34	15	15	4	20	18	26	3	19	31	17	4	8	25	14	16	8	25	34	4	3	3	29	30	10	2	1	0	2	1	3	10	0	4	10	0	0	16	0	0	11	1	2	17	0
14	やはた	47	12	6	4	26	14	22	3	21	39	9	0	8	24	17	17	3	32	31	4	1	0	36	27	2	2	0	0	3	0	0	14	0	1	17	0	4	16	0	2	12	0	2	15	0
15	こやま	25	7	2	2	14	13	9	2	9	18	10	2	3	12	11	9	1	17	16	4	2	0	24	12	2	1	0	0	1	0	0	7	0	1	14	0	3	3	0	0	10	0	1	11	0
16	ひかわ	23	9	2	3	11	12	10	3	14	14	9	0	2	20	7	7	1	14	18	3	2	0	16	14	2	5	0	0	1	0	2	6	0	1	9	0	1	7	1	2	9	0	1	4	0
17	あおやぎ	30	14	10	6	23	9	23	6	26	22	12	1	13	27	8	9	1	28	25	3	3	0	37	20	1	1	0	0	1	0	6	6	0	4	10	0	3	11	0	1	7	0	4	15	0
18	やつかかみ	38	14	9	4	21	12	28	4	20	33	10	4	4	38	10	13	0	28	31	6	3	0	40	16	6	4	0	0	2	0	7	5	0	1	10	1	14	4	0	5	16	0	1	9	0
19	第2きたうら	30	5	1	3	20	8	9	2	16	15	7	1	8	15	12	4	1	20	16	4	1	0	28	10	2	0	0	0	0	0	1	0	0	3	1	0	0	7	0	4	18	0	2	12	0
	小計	669	220	141	94	350	278	378	79	361	460	248	38	146	401	206	280	75	481	507	84	52	13	594	358	86	77	18	0	41	3	66	119	0	86	184	1	48	210	2	63	214	3	37	257	4
	割合(%)	59.5%	19.6%	12.5%	8.4%	32.3%	25.6%	34.8%	7.3%	32.6%	41.6%	22.4%	3.4%	13.2%	36.2%	18.6%	25.3%	6.8%	42.3%	44.6%	7.4%	4.6%	1.1%	52.4%	31.6%	7.6%	6.8%	1.6%	0.0%	93.2%	6.8%	35.7%	64.3%	0.0%	31.7%	67.9%	0.4%	18.5%	80.8%	0.8%	22.5%	76.4%	1.1%	12.4%	86.2%	1.3%



7. 公立保育園以外の利用状況																8. 時間外・延長保育について																																		
No	保育園名	(1)公立保育園前の利用		(1)の利用内訳						(2)利用した理由						(1)時間外・延長保育の利用		(1)の利用内訳:送り			(1)の利用内訳:迎え			(2)時間について		(2)の内訳:送り				(2)の内訳:迎え				(3)二重保育としての利用				(3)の内訳:朝				(3)の内訳:夜								
		ない	ある	私立保育園	家庭保育室	幼稚園	認可外保育園	ベビーホテル	その他	公立より優れている	保育料安い	公立入れず	朝夜の保育時間融通	土日保育	自宅職場近隣	子どもにとって良い	その他	利用している	利用せず	申請認められず	7:00から	7:30から	8:00から	17:00まで	17:30まで	18:00まで	18:30まで	19:00まで	今のままでよい	延長してほしい	7:00から	6:30から	6:00から	6:00以前	19:00まで	19:30まで	20:00まで	20:00以降	認可外保育園	ベビーホテル	その他知人・祖父母	7:00から	6:30から	6:00から	6:00以前	19:00まで	19:30まで	20:00まで	20:00以降	
1	たかざき	21	29	0	18	0	14	2	1	0	1	22	2	3	4	0	4	38	12	0	1	14	11	4	6	8	16	0	24	20	7	1	0	0	10	4	2	3	0	0	0	0	0	0	0	2	1	0	1	
2	きたうら	49	43	2	20	0	21	0	2	1	1	31	14	3	4	1	2	67	26	0	9	20	27	7	7	9	25	15	58	27	4	0	0	2	15	7	0	2	0	0	2	0	0	0	1	3	3	4		
3	あずま	19	38	3	26	1	5	0	3	2	0	21	4	1	10	1	5	40	16	0	0	14	17	3	7	11	15	1	33	20	9	0	0	10	2	2	0	0	0	1	1	0	0	3	0	0	1			
4	やつか	21	30	2	16	1	9	2	4	0	3	20	5	4	9	3	2	35	9	0	0	12	10	2	9	9	14	0	28	24	5	1	0	0	12	1	4	0	0	0	1	0	0	0	0	0	3	0		
5	さかえ	32	25	5	7	0	12	2	2	1	1	18	5	3	2	1	2	42	14	0	1	19	15	2	7	10	15	8	42	14	2	1	0	0	2	5	6	1	0	0	0	2	0	0	0	3	0	1	3	
6	きたや	23	30	1	8	1	18	0	5	0	3	22	6	6	2	0	4	35	16	0	0	5	21	4	9	6	13	0	38	11	4	0	0	4	2	1	0	0	0	0	0	0	0	0	2	0	0			
7	しのは	28	20	3	5	1	9	0	1	0	0	11	5	0	2	0	1	29	16	0	5	8	11	4	6	10	7	7	28	18	1	2	0	0	4	7	1	1	0	0	0	0	0	0	0	1	2	1		
8	あさひ	44	32	4	12	0	15	1	2	0	1	22	5	2	1	0	3	59	14	0	7	21	20	4	10	9	20	15	53	21	3	2	0	0	0	10	8	1	3	0	0	1	0	0	0	2	2	3	2	
9	やなぎしま	31	19	4	8	3	7	0	2	0	1	16	3	5	1	1	2	28	22	0	0	8	9	2	8	5	11	0	30	20	4	1	1	0	6	1	5	0	0	0	1	0	0	1	0	0	1	0	1	1
10	にしまち	47	32	5	11	1	14	2	2	0	0	24	6	2	5	1	5	62	17	2	8	22	26	3	8	9	23	15	49	23	5	0	0	1	8	11	1	2	2	0	2	1	0	0	1	2	5	2		
11	せざき	34	42	4	17	2	15	0	0	0	2	28	6	5	8	1	4	49	27	0	8	13	16	9	8	7	14	9	54	13	1	0	1	0	1	4	4	1	0	0	0	0	0	0	0	2	0	4	3	
12	しんげん	24	15	1	5	0	9	0	0	3	1	20	2	1	1	3	7	49	13	0	0	18	21	9	11	15	16	0	39	17	10	0	0	0	8	6	1	0	2	0	0	0	0	1	0	0	0	0	1	0
13	しんえい	46	22	1	8	0	4	1	3	1	1	11	6	2	4	2	3	37	39	2	0	15	16	3	7	14	10	0	49	12	4	0	0	0	9	1	1	0	1	0	0	1	0	0	0	0	0	1	1	
14	やはた	44	24	0	2	0	13	1	2	0	1	17	2	2	2	0	2	47	22	0	2	13	22	5	11	13	18	0	43	18	6	0	1	0	11	1	3	1	1	1	0	0	0	0	0	0	0	0	0	
15	こやま	20	26	1	7	0	4	0	2	0	0	12	3	1	1	0	1	26	12	0	0	7	11	1	6	8	8	0	27	7	3	0	0	0	3	2	0	0	0	0	0	0	0	0	0	0	1	1	0	0
16	ひかわ	23	15	1	8	0	7	1	1	0	0	11	5	2	5	0	1	27	9	0	3	13	8	0	4	7	10	6	25	11	1	0	0	0	0	6	4	0	1	0	0	1	0	0	0	0	0	3	0	
17	あおやぎ	23	33	8	14	1	10	1	3	0	0	22	8	5	5	1	2	48	21	0	3	13	17	2	16	14	10	4	53	8	0	0	0	0	3	1	0	0	1	0	0	0	0	0	0	0	0	0	1	
18	やつかかみ	34	25	4	13	0	5	0	5	1	2	20	4	0	1	0	3	53	12	1	3	5	19	4	9	11	15	10	44	13	2	0	0	0	0	2	10	1	0	0	0	3	0	0	0	2	1	1	2	
19	第2きたうら	19	21	1	8	2	11	1	2	0	0	13	8	5	3	0	0	25	15	0	0	6	10	4	5	5	7	1	27	10	0	0	0	0	2	1	1	2	0	0	0	0	0	0	0	0	0	0	0	2
小計		582	521	50	213	13	202	14	42	9	18	361	99	52	70	15	53	796	332	5	50	246	307	72	154	180	267	91	744	307	71	8	3	0	83	79	78	11	15	4	1	15	2	0	1	17	13	28	24	
割合(%)		52.8%	47.2%	9.4%	39.9%	2.4%	37.8%	2.6%	7.9%	1.3%	2.7%	53.3%	14.6%	7.7%	10.3%	2.2%	7.8%	70.3%	29.3%	0.4%	8.3%	40.8%	50.9%	9.4%	20.2%	23.6%	34.9%	11.9%	70.8%	29.2%	86.6%	9.8%	3.7%	0.0%	33.1%	31.5%	31.1%	4.4%	75.0%	20.0%	5.0%	83.3%	11.1%	0.0%	5.6%	20.7%	15.9%	34.1%	29.3%	





No	保育園名	11. 主食代費用負担について				12. 実現してほしい項目(3つまで)															
		主食代を負担しても実施を希望	主食代を無にせず負担を希望	負担有無に関わらず負担を希望	その他	保育料の引き下げ	時間外・延長保育の時間枠拡大	産休明け保育の実施	0歳児保育の実施	受付期間見直し(妊娠中から受付)	障がい児保育の拡大	保育職員の増員	布団・ティッシュ等の公費負担	3歳児以上の完全給食の実施	全園への看護師配置	病児時に預けられる施設	時間外保育への正規職員配置	延長保育の実施	保育園の新設	その他	
1	たかさご	32	5	6	6	35	6	2	7	1	3	4	7	26	9	19	3	12	5	1	
2	きたうら	74	4	8	5	55	13	8	5	11	4	12	8	51	12	42	23	4	4	4	
3	あずま	34	9	7	6	35	9	4	11	6	2	5	11	25	10	19	4	6	4	0	
4	やつか	27	9	5	9	34	10	1	11	5	2	4	7	24	10	22	5	15	4	1	
5	さかえ	41	4	5	7	35	7	2	17	4	3	8	10	24	13	27	6	5	8	0	
6	きたや	35	9	3	3	35	5	3	9	4	4	3	6	23	11	25	3	9	6	0	
7	しのは	30	14	1	4	33	8	4	3	6	1	11	10	14	7	26	5	4	6	1	
8	あさひ	58	9	7	2	45	13	2	10	9	2	11	7	40	16	32	7	8	13	2	
9	やなぎしま	36	10	2	2	32	7	1	10	5	0	5	10	20	22	23	0	5	2	1	
10	にしまち	58	14	1	6	43	13	2	9	6	4	14	10	40	17	38	1	5	15	2	
11	せざき	43	13	8	9	50	8	10	7	6	5	13	10	41	11	38	1	2	10	0	
12	しんげん	37	10	12	2	33	10	1	15	5	2	14	7	16	27	29	6	8	12	0	
13	しんえい	40	18	6	5	47	13	5	7	6	4	13	1	29	6	26	10	11	11	0	
14	やはた	46	13	6	3	39	12	4	10	6	2	10	12	22	9	40	2	15	12	0	
15	こやま	20	8	4	1	23	4	3	4	3	1	2	8	12	4	16	2	6	4	0	
16	ひかわ	29	2	2	1	17	8	1	5	3	4	4	3	18	6	26	1	3	3	1	
17	あおやぎ	35	11	7	6	36	5	7	13	8	8	9	9	25	14	25	2	3	7	0	
18	やつかかみ	42	14	7	3	42	9	7	11	8	1	14	14	25	12	39	4	4	9	1	
19	第2きたうら	21	8	6	4	16	4	2	6	5	3	2	4	15	12	22	2	5	7	1	
小計		738	184	103	84	685	164	69	170	107	55	158	154	490	228	534	87	130	142	15	
割合(%)		66.5%	16.6%	9.3%	7.6%	65.9%	15.8%	6.6%	16.4%	10.3%	5.3%	15.2%	14.8%	47.2%	21.9%	51.4%	8.4%	12.5%	13.7%	1.4%	

