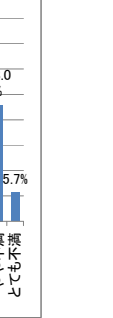
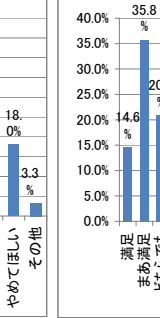
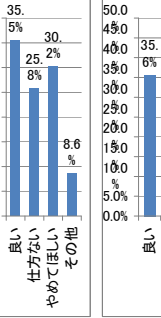
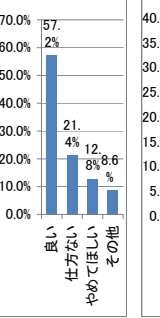
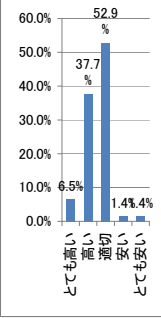
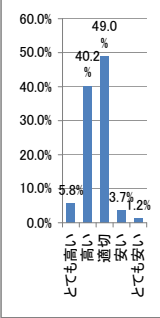
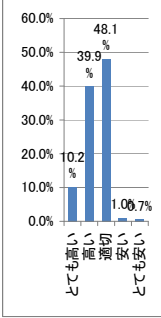
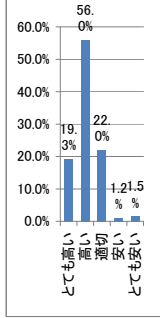
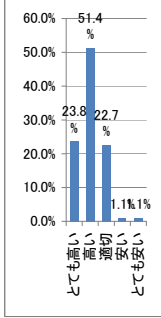
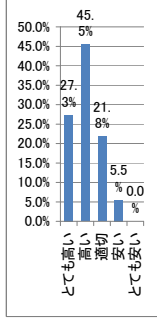
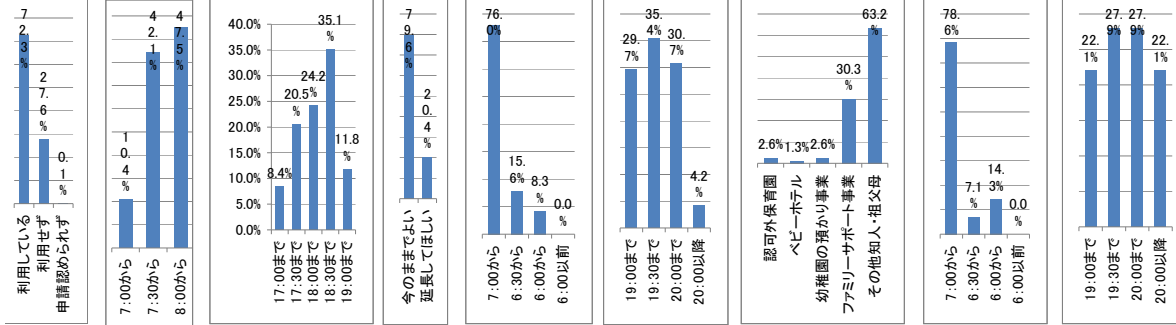


No	保育園名	世帯数	回収数	回収率 (%)	1. 保育料について																				2. 保育料の改訂について				3. 延長保育料の徴収																				
					0歳児					1歳児					2歳児					3歳児					4歳児					5歳児					(1)C階層の保育料引き下げについて				(2)D18・19層の増額徴収について				(1)延長保育料の徴収について						
					とても高い	高い	適切	安い	とても安い	とても高い	高い	適切	安い	とても安い	とても高い	高い	適切	安い	とても安い	とても高い	高い	適切	安い	とても安い	とても高い	高い	適切	安い	とても安い	とても高い	高い	適切	安い	とても安い	とても高い	高い	適切	安い	とても安い	良い	仕方がない	やめてほしい	その他	良い	仕方がない	やめてほしい	その他	良い	仕方がない
1	たかご	75	61	81.33	0	0	0	0	0	2	5	3	0	0	1	14	5	1	0	0	1	8	5	0	0	1	6	4	0	0	0	7	5	0	0	27	13	12	6	27	14	15	2	24	24	14	2		
2	きたつら	109	71	65.14	0	4	1	0	0	1	11	2	0	0	1	12	1	0	0	1	6	11	0	0	1	5	5	1	0	2	7	9	1	0	40	15	9	4	22	22	22	4	24	37	9	1			
3	あずま	100	62	62	0	0	0	0	0	2	4	2	0	0	6	4	2	0	0	6	4	8	2	1	0	5	7	0	0	1	5	7	0	0	36	13	9	3	25	12	20	3	29	19	12	3			
4	やつか	67	56	83.58	0	0	0	0	0	1	2	0	0	0	2	6	3	0	1	1	6	8	0	0	0	0	3	11	0	1	2	6	9	0	1	32	13	5	4	18	16	16	4	22	20	9	2		
5	さかえ	115	97	84.35	3	4	1	0	0	5	6	5	1	0	6	10	3	0	0	7	8	8	0	0	4	5	9	0	0	1	5	15	1	0	50	22	17	6	23	30	40	4	36	41	18	2			
6	きたや	84	56	66.67	0	0	0	0	0	1	9	1	0	0	0	9	4	0	0	3	6	9	0	0	0	8	6	0	0	1	4	3	0	0	31	14	0	9	17	17	10	11	17	29	9	1			
7	しのは	89	70	78.65	1	1	0	0	0	2	3	4	1	0	2	9	4	0	0	2	7	9	1	0	0	10	7	1	0	2	4	5	0	0	41	17	5	6	24	16	21	6	28	29	8	2			
8	あさひ	97	64	65.98	1	3	1	0	0	6	5	3	0	0	4	10	2	0	0	3	6	11	0	0	1	4	8	0	0	1	5	10	0	0	36	17	13	6	29	19	16	5	27	29	15	1			
9	やなぎしま	68	40	58.82	0	0	0	0	0	2	6	1	0	0	1	6	1	0	0	2	8	3	0	0	2	4	6	0	0	0	4	4	0	0	26	7	2	2	13	5	14	2	21	15	7	0			
10	にしまち	93	84	90.32	1	4	1	0	0	3	6	1	0	0	5	8	4	0	0	2	8	10	0	0	2	2	3	4	0	1	6	9	0	1	43	16	15	8	20	20	33	9	25	29	24	6			
11	せきぎ	82	77	93.9	1	3	4	1	0	3	7	2	0	1	5	7	5	0	0	4	10	10	0	0	2	7	9	0	0	2	7	12	0	0	38	24	6	9	28	18	25	6	22	36	18	1			
12	しんげん	85	63	74.12	1	0	0	1	0	2	8	3	0	0	4	10	1	0	0	1	8	10	0	0	1	6	7	0	0	0	8	7	0	0	44	6	7	7	29	13	14	7	20	27	15	2			
13	しんえい	82	59	71.95	2	1	0	0	0	4	2	2	0	1	2	9	3	0	0	0	7	5	0	1	0	11	6	0	0	1	8	6	0	0	32	11	8	4	19	13	22	3	18	31	6	4			
14	やはた	99	58	58.59	0	0	1	0	0	3	7	2	0	0	4	7	9	1	2	0	4	4	0	0	0	7	5	0	0	1	7	8	0	0	35	9	7	7	18	13	15	11	20	23	12	3			
15	こやま	78	30	38.46	1	0	0	0	0	2	2	1	0	0	1	8	5	0	0	0	0	0	0	0	0	0	4	1	0	0	2	8	0	0	23	3	4	0	14	10	5	2	11	15	4	0			
16	ひかわ	109	36	33.03	1	1	2	1	0	1	1	3	0	0	1	2	1	0	0	0	7	8	0	0	0	1	4	1	0	0	3	3	1	1	21	5	6	3	15	8	9	2	14	13	6	2			
17	あおやぎ	113	38	33.63	1	1	1	0	0	3	3	4	0	0	2	4	2	0	0	0	1	8	0	0	0	4	3	0	0	0	3	2	0	0	22	9	5	3	17	8	10	3	16	16	5	1			
18	やつかかみ	88	75	85.23	2	3	0	0	0	0	6	2	0	0	3	10	2	1	0	0	8	11	0	0	0	8	12	1	2	1	8	14	0	0	40	17	10	7	19	23	23	9	22	38	10	2			
19	第2きたつら	47	29	61.7	0	0	0	0	0	0	0	0	0	0	0	0	0	0	0	2	3	3	0	0	0	1	2	0	0	2	5	10	1	1	18	6	2	2	12	9	5	2	7	17	3	2			
小計					1680	1126	67.76	15	25	12	3	0	43	93	41	2	2	50	145	57	3	4	30	117	141	3	2	14	97	118	9	3	18	104	146	4	4	635	237	142	96	394	286	335	95	403	488	204	37
割合 (%)					27.3%	45.5%	21.8%	5.5%	0.0%	23.8%	51.4%	22.7%	1.1%	1.1%	19.3%	56.0%	22.0%	1.2%	1.5%	10.2%	39.9%	48.1%	1.0%	0.7%	5.8%	40.2%	49.0%	3.7%	1.2%	6.5%	37.7%	52.9%	1.4%	1.4%	57.2%	21.4%	12.8%	8.6%	35.5%	25.8%	30.2%	8.6%	35.6%	43.1%	18.0%	3.3%			



		8. 時間外・延長保育について																																		
No	保育園名	(1)時間外・延長保育の利用			(1)の利用内訳:送り			(1)の利用内訳:迎え					(2)時間について		(2)の内訳:送り				(2)の内訳:迎え				(3)二重保育としての利用				(3)の内訳:朝			(3)の内訳:夜						
		利用している	利用せず	申請認められず	7:00から	7:30から	8:00から	17:00まで	17:30まで	18:00まで	18:30まで	19:00まで	今のままでよい	延長してほしい	7:00から	6:30から	6:00から	6:00以前	19:00まで	19:30まで	20:00まで	20:00以降	認可外保育園	ベビーホテル	幼稚園の預かり事業	ファミリーサポート事業	その他知人・祖父母	7:00から	6:30から	6:00から	6:00以前	19:00まで	19:30まで	20:00まで	20:00以降	
1	たかさご	37	12	0	0	16	17	1	10	14	22	0	52	9	9	0	0	0	10	5	2	0	1	1	1	0	5	1	0	0	0	2	0	0	1	
2	きたうら	58	11	0	11	18	16	5	10	10	17	15	53	15	2	3	0	0	0	7	7	0	1	0	0	5	8	0	0	0	0	1	1	3	2	
3	あすま	47	17	0	2	15	23	3	8	9	18	6	49	5	2	0	0	0	2	1	1	0	0	0	2	6	1	0	0	0	2	1	1	1		
4	やつか	43	13	0	0	14	7	1	8	3	12	1	33	13	7	0	0	0	11	1	1	0	0	0	0	0	0	0	0	10	0	0	1	1	1	
5	さかえ	72	25	0	3	36	18	6	18	12	24	8	74	20	3	2	0	0	10	8	0	0	0	1	5	12	0	0	0	0	1	2	2			
6	きたや	35	19	0	0	2	14	4	11	7	9	0	38	12	4	0	0	0	2	2	1	0	0	0	2	1	0	0	0	0	0	0	0	0		
7	しのは	54	15	0	3	20	19	6	4	13	18	9	56	9	1	1	0	0	2	4	1	2	0	0	0	4	3	0	0	1	0	1	2	0	1	
8	あさひ	53	10	0	9	20	14	4	11	11	16	10	47	15	1	1	2	0	1	8	7	1	0	0	0	1	5	1	0	1	0	1	4	1	0	
9	やなぎしま	24	15	0	0	9	9	1	3	5	11	0	23	11	5	2	0	0	7	3	2	0	0	0	0	2	4	2	0	0	0	0	0	0	0	
10	にしまち	49	24	0	7	16	30	4	7	13	24	9	52	19	14	2	4	0	0	5	7	0	0	0	2	7	10	1	0	0	0	1	2	5	0	
11	せさき	53	25	0	9	18	21	6	8	13	9	10	57	14	0	2	0	0	0	9	5	1	0	0	0	5	8	0	1	0	0	3	2	0	2	
12	しんぜん	45	19	0	0	13	20	2	11	15	16	0	49	13	6	0	1	0	8	1	1	1	0	0	0	2	3	0	0	0	0	0	0	0	0	
13	しんえい	36	23	0	0	7	9	1	5	8	8	2	49	5	0	0	0	0	0	0	1	0	0	0	1	5	0	0	0	0	0	0	1	0	0	
14	やはた	30	17	0	2	11	17	4	9	12	13	0	40	9	9	0	0	0	5	0	2	0	0	0	0	3	3	0	0	0	1	0	1	1	1	
15	こやま	24	5	0	3	5	6	1	4	7	4	1	14	6	3	0	0	0	6	0	0	1	0	0	1	2	0	0	0	0	0	1	0	1	0	1
16	ひかわ	28	6	0	5	10	7	4	6	4	13	5	24	8	2	1	0	0	0	3	6	0	1	0	0	2	2	0	0	0	0	1	0	2	2	2
17	あおやま	27	9	0	5	10	8	2	7	4	7	27	6	1	0	0	0	1	3	2	0	0	1	0	2	5	1	0	0	0	0	3	1	1	1	
18	やつかがみ	50	18	1	3	10	18	5	9	11	15	4	52	12	2	1	1	0	3	2	4	1	0	0	0	6	4	1	0	0	0	1	1	1	0	0
19	第2きたうら	14	14	0	0	1	10	2	2	4	5	0	19	6	2	0	0	0	1	3	1	0	1	0	0	0	2	0	0	0	0	0	0	0	0	0
小計		779	297	1	62	251	283	62	151	178	258	87	808	207	73	15	8	0	57	68	59	8	4	2	4	47	98	11	1	2	0	15	19	19	15	
割合(%)		72.3%	27.6%	0.1%	10.4%	42.1%	47.5%	8.4%	20.5%	24.2%	35.1%	11.8%	79.6%	20.4%	76.0%	15.6%	8.3%	0.0%	29.7%	35.4%	30.7%	4.2%	2.6%	1.3%	2.6%	30.3%	63.2%	78.6%	7.1%	14.3%	0.0%	22.1%	27.9%	27.9%	22.1%	



No	保育園名	10. 主食代費用負担について					11. 実現してほしい項目(3つまで)														
		主食代を負担しても実施を希望	主食代負担せず主食持参希望	負担有無に関わらず主食持参希望	その他	保育料の引き下げ	時間外・延長保育の時間枠拡大	産休明け保育の実施	0歳児保育の全面実施	受付期間見直し(延滞中から受付)	障がい児保育の拡大	保育職員の増員	布団・チャイニーズ等の公費負担	3歳以上の完全給食実施	全園への着脱配座	病室時に預けられる施設	時間外保育への正規職員配置	延長保育の全面実施	保育園の新設	その他	
1	たかきこ	45	8	3	3	40	24	0	6	1	5	9	11	29	14	24	9	8	13	2	
2	きたうら	62	1	1	3	46	7	11	7	7	6	13	4	46	8	27	11	1	14	1	
3	あずま	40	7	11	4	36	4	4	8	8	7	11	7	29	18	16	9	3	4	2	
4	やつか	41	7	3	2	28	10	3	9	2	1	10	12	32	14	21	5	15	9	2	
5	さかえ	72	10	11	4	52	7	4	34	13	4	29	8	40	23	48	6	3	14	1	
6	きたや	32	13	6	2	33	5	3	8	3	1	11	5	18	12	24	2	6	20	1	
7	しのは	42	17	9	2	46	6	2	6	7	4	18	15	22	14	33	6	2	19	2	
8	あさひ	48	7	11	3	29	12	5	23	8	3	9	9	31	26	31	5	3	12	1	
9	やなましま	22	6	3	3	26	3	2	6	4	2	4	5	14	17	15	1	7	10	2	
10	にしまち	62	12	7	3	39	15	3	44	1	3	12	8	28	29	38	3	0	11	1	
11	せさき	51	11	7	9	47	8	6	18	5	4	19	6	34	7	35	2	5	23	2	
12	しんせん	38	16	7	3	40	7	4	16	4	3	19	8	17	14	27	2	11	15	1	
13	しんえい	25	16	6	1	45	2	3	14	6	7	11	10	21	9	24	3	3	16	2	
14	やはた	41	9	5	1	33	5	1	10	5	2	8	8	20	13	29	1	13	16	0	
15	こやま	18	9	3	0	19	3	0	7	3	3	2	4	12	4	12	3	4	6	1	
16	ひかわ	27	3	4	1	19	7	2	9	4	3	8	7	20	5	14	2	3	10	0	
17	あおやま	26	5	4	0	24	6	3	9	4	3	8	7	17	9	16	2	2	13	0	
18	やつかかみ	48	17	6	4	49	9	5	20	6	5	13	13	35	16	30	3	5	20	0	
19	第2きたうら	12	10	3	1	14	2	0	0	4	2	6	1	11	6	11	1	6	10	0	
小計		752	184	110	49	665	142	61	254	95	68	220	148	476	258	475	76	100	255	21	
割合(%)		68.7%	16.8%	10.0%	4.5%	64.0%	13.7%	5.9%	24.4%	9.1%	6.5%	21.2%	14.2%	45.8%	24.8%	45.7%	7.3%	9.6%	24.5%	2.0%	

